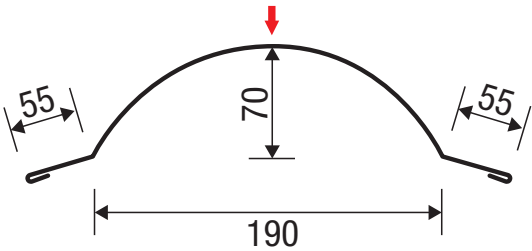
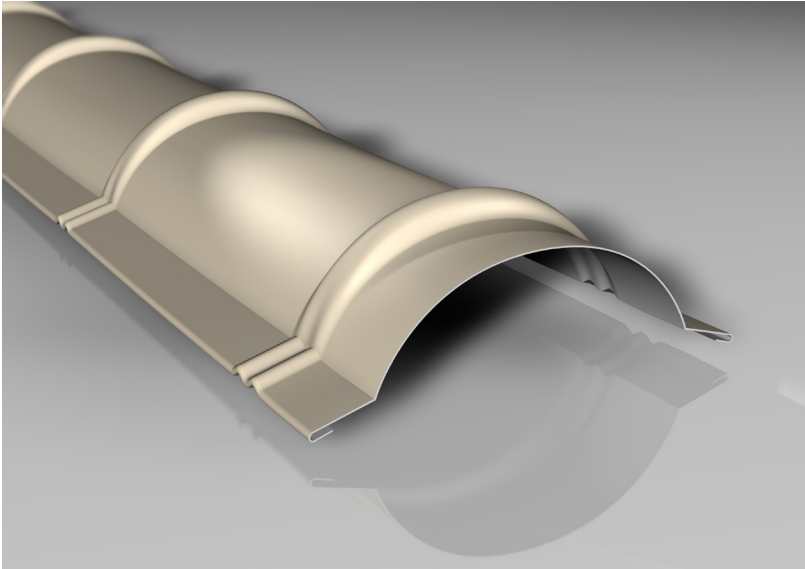


Firstblech halbrund

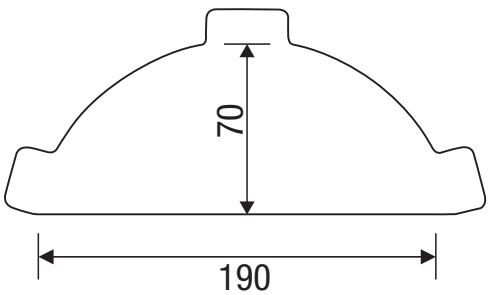
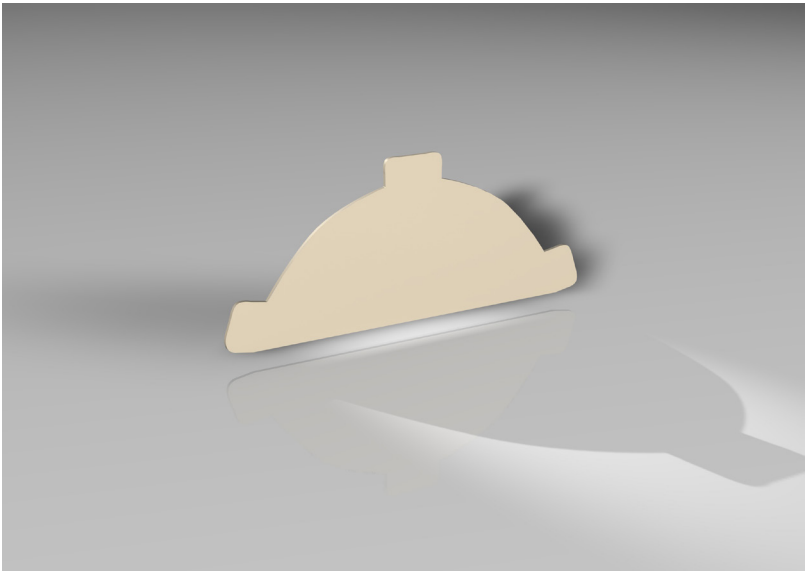


Die Sichtseite (farbliche Beschichtungsseite) der Kantteile sind mit einem roten Pfeil gekennzeichnet.

	Gesamtlänge in mm	Nutzlänge in mm	sonstige Details	Stärke in mm	Gewicht in kg/m²	Schrauben- bedarf	Artikelnummer
60 µm TTHD	1860	1720	Einsatzbereich: Pfannenbleche	0,50	2,40	8 Stk./lfdm. SKÜ 4,8x20mm	5250MUO
35 µm Mattpolyester				0,50			5150MUO
25 µm Polyester				0,50			5050MUO
Aluminium 25 µm Polyester			Einsetzbar bis 40° DN	0,70	1,50	8 Stk./lfdm. A2 4,8x20mm	9070MUO
Aluminium ZincOptic 25 µm Polyester				0,70	1,50		907010MUO



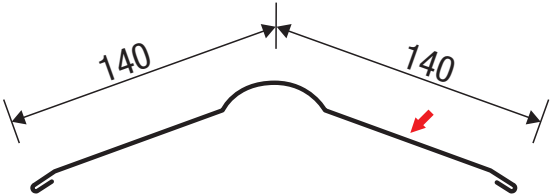
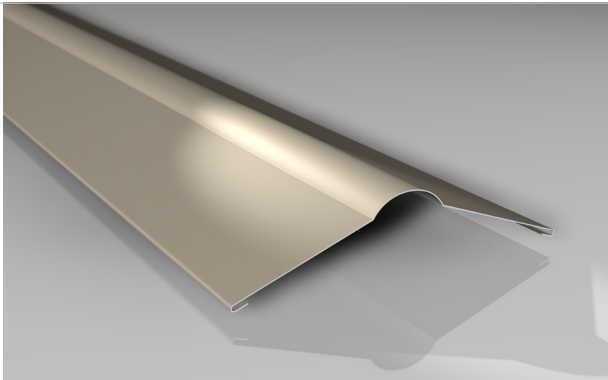
Firstblech Endstücke



	Gesamtlänge in mm	Nutzlänge in mm	sonstige Details	Stärke in mm	Gewicht in kg/m²	Schrauben- bedarf	Artikelnummer
60 µm TTHD			Abschlussstücke nur für Firstbleche, halbrund	0,50	0,20	3 Stück SKÜ 4,8x20mm	5250PK1
35 µm Mattpolyester				0,50			5150PK1
25 µm Polyester				0,50			5050PK1
Aluminium 25 µm Polyester				0,70	0,10	3 Stück A2 4,8x20mm	9070PK1
Aluminium ZincOptic 25 µm Polyester				0,70	0,10		907010PK1



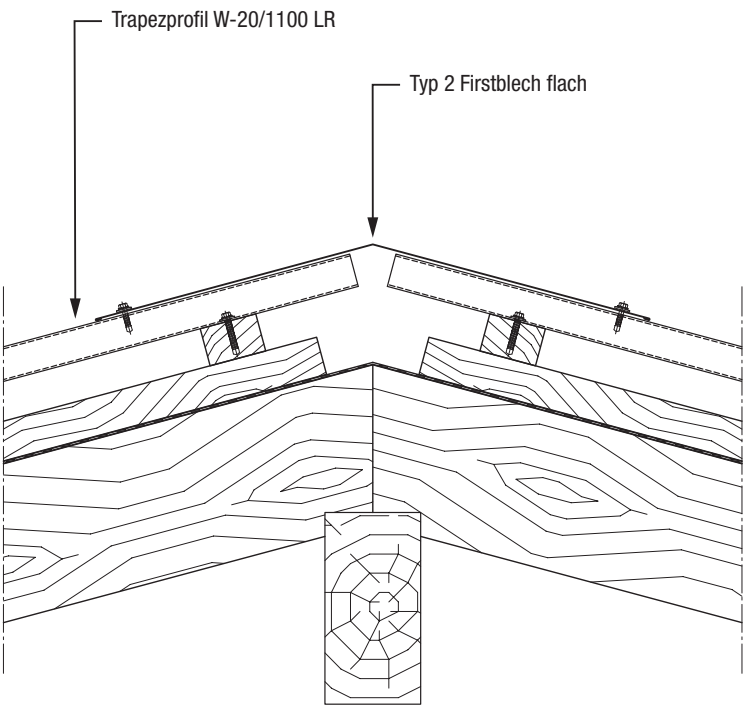
Firstblech flach



Die Sichtseite (farbliche Beschichtungsseite) der Kantteile sind mit einem roten Pfeil gekennzeichnet.

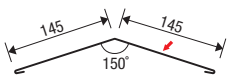
	Gesamtlänge in mm	Nutzlänge in mm	sonstige Details	Stärke in mm	Gewicht in kg/m²	Schrauben- bedarf	Artikelnummer
60 µm TTHD	2000	1900	Einsatzbereich: Universell Einsetzbar	0,50	2,60	8 Stk./lfdm. SKÜ 4,8x20mm	5250SIL
35 µm Mattpolyester				0,50			5150SIL
25 µm Polyester				0,50			5050SIL
				0,63	3,30		5063SIL
				0,75	3,90		5075SIL
Aluminium 25 µm Polyester				0,70	1,60	8 Stk./lfdm. A2 4,8x20mm	9070SIL
Aluminium ZincOptic 25 µm Polyester				0,70	1,60		907010SIL

Detailvorschlag

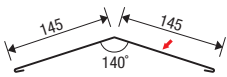


Alternative Profile

Typ 2 First flach



Typ 3 First flach



Typ 4 First flach



Typ 5 First flach

